

Die Welt gehört denen,  
die neu denken.

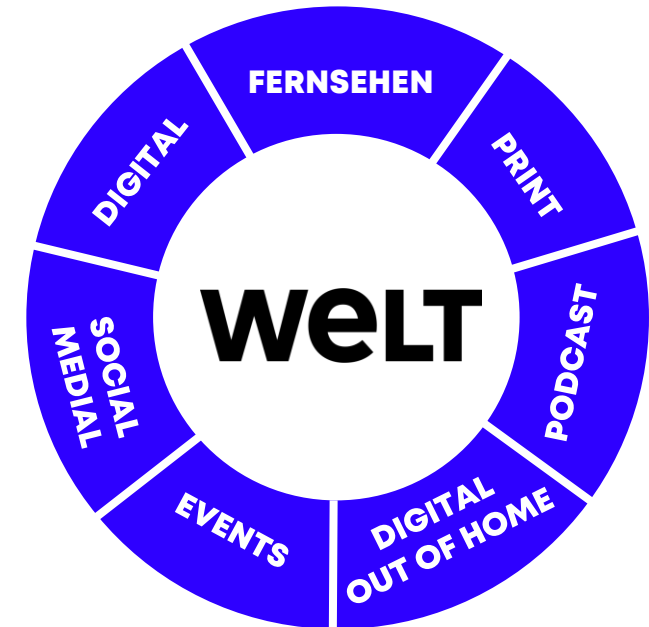
Das ist WELT.

konzipiert von  
**media impact**—  
dem kreativsten kundenversteh  
deutschlands\_

## STRAHLKRAFT VON WELT

**WELT** ist eine 360 Grad Medienmarke und steht für intelligenten Qualitätsjournalismus.

### 360 GRAD KOMMUNIKATION

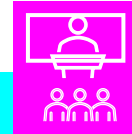


WELT erreicht  
37 mio.  
Menschen.

# WELT ist einzigartig



**Ki-Assistent**  
*WELT GO!*

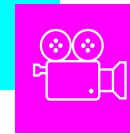


**WELT**  
**Wirtschaftsgipfel**

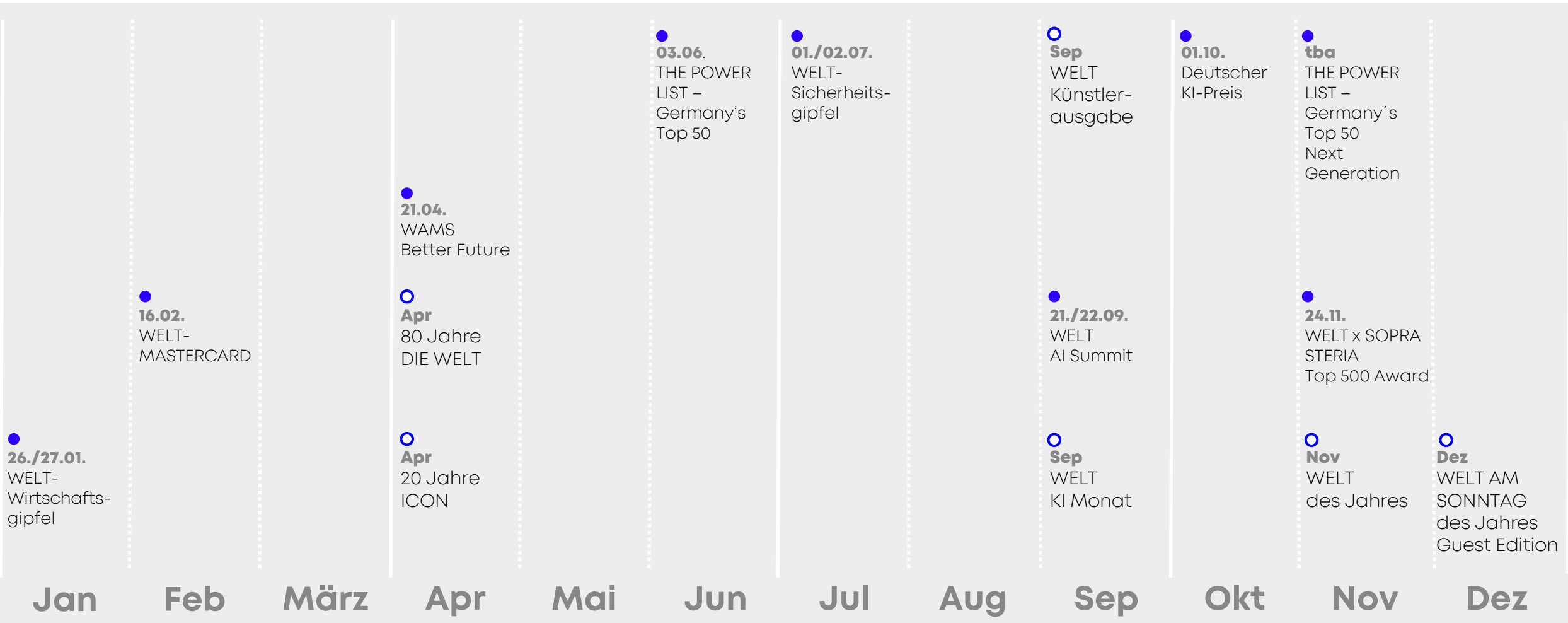
**WELT**  
**Künstlerausgabe**



**Modernstes**  
**TV-Studio**



# WELT Highlights 2026



● Events ○ Specials

•Stand Nov 2025, vorbehaltlich Änderungen

# WELT Crossmedial

Print & Digital

# Höchste crossmediale Nettoreichweite



b4p 2025 I; Basis: deutschsprachige Bevölkerung 14+ (70,48 Mio.), Marke pro Monat  
WELT = DIE WELT + WELT AM SONNTAG + WELT AM SONNTAG Kompakt + WELT Online + DIE WELT Edition Crossmedial = Print, Digital = Homepage + App (wenn vorhanden),  
ohne TV

# Das sind unsere crossmedialen Nutzer

**3,07 Mio.**

Nutzer mit Leitungsfunktion\*  
im Unternehmen  
- und damit deutlich  
auf Platz 1



Durchschnittsalter:

**47,1 Jahre**

Die meisten Leser mit einem  
HHNE von > 3.000€

**9,88 Mio.**

**7,96 Mio.**

Lesern mit Abitur oder Studium  
führend im Wettbewerb





# Entscheider wählen WELT

**MIT WELT ERREICHEN SIE NICHT NUR  
DIE ENTSCHEIDER – BEI WELT  
KOMMEN SIE ZUSAMMEN!**

Ob mit WELT Digital,  
WELT AM SONNTAG, DIE WELT oder  
spannenden Event- und Roundtable-  
Formaten – für jede Botschaft hat  
WELT das passende Medium.

**WELT CROSSMEDIAL**

1,166 MIO. Entscheider<sup>1</sup>

**WELT DIGITAL**

810.000 Entscheider<sup>2</sup>

**WELT PRINT**

334.000 Entscheider<sup>3</sup>

1) LAE 2025, Nutzer/Leser pro Monat

2) LAE 2025, Nutzer pro Monat

3) LAE 2025, Leser pro Ausgabe WELT Print Gesamt

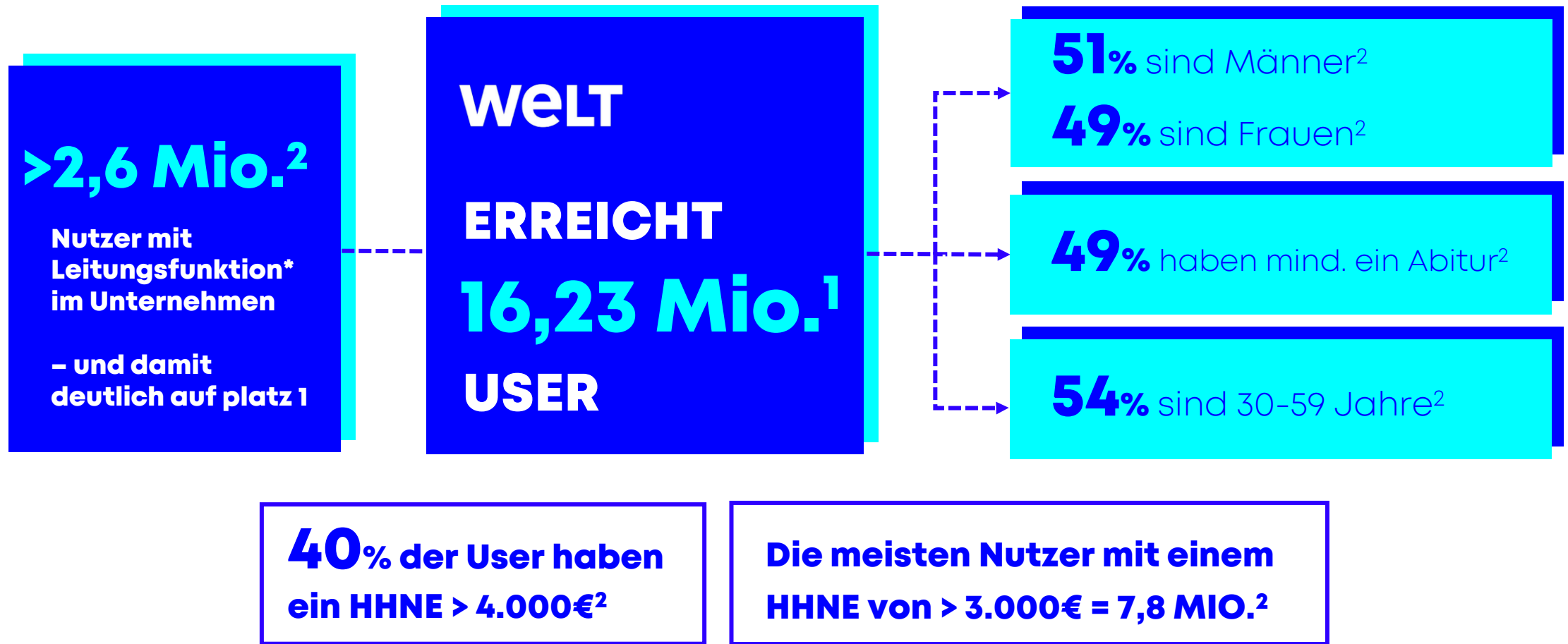
# WELT Digital

Print & Digital

## **WELT DIGITAL**

gehört mit **16,23 MIO. Nutzern**  
zu den meistbesuchten  
Digitalangeboten in Deutschland

# Die Nutzer von WELT DIGITAL



<sup>1)</sup> Quelle: AGF X-Reach Juli 2025; Wegen unterschiedlicher Methoden und Datenzeiträume sind Digitalreichweiten-Vergleiche nicht gestattet, auch nicht mit b4p-Vorwahlen, WELT umfasst derzeit nur das Web-Angebot, nicht die Apps

<sup>2)</sup> Quelle: b4p 2025 I, Nutzer pro Monat, \* mindestens Teilbereichsleitung

# WELT Print

Print & Digital

# Starke journalistische Kompetenz

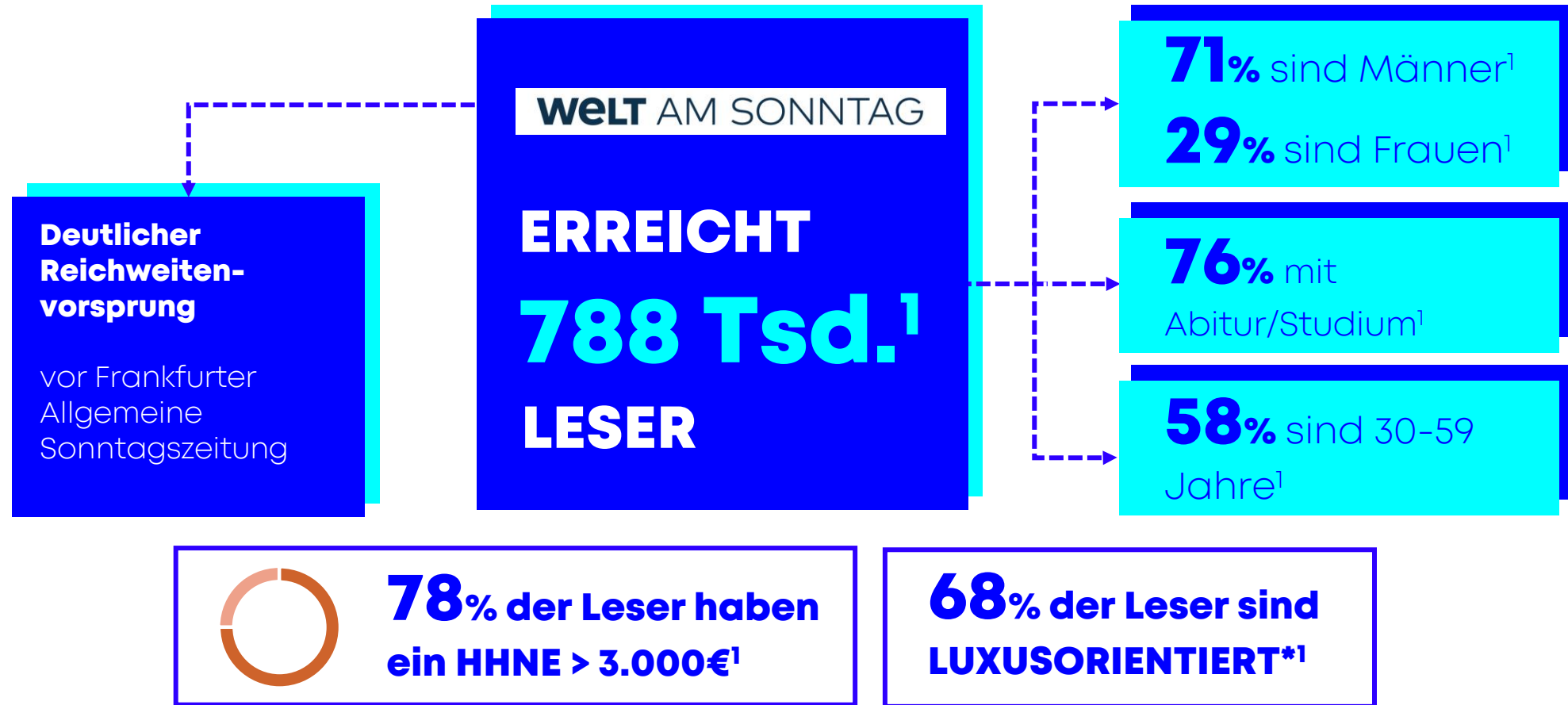
- **WELT AM SONNTAG** ist die wichtigste Wochenendlektüre für anspruchsvolle Leser. Neben starken Investigativgeschichten aus Wirtschaft und Politik, setzt sie regelmäßig Schwerpunkte zu Themen wie KI, Neue Mobilität und Mittelstand sowie Finanzen, Kultur, Stil oder Reise.
- **DIE WELT** bildet von Montag bis Freitag prägnant das Nachrichtengeschehen und die Debatten des Tages ab. In einem schlanken Blatt setzt sie auf pointierte Texte und eine stringente Struktur, die Inhalte zu einem Thema bündelt.



DIE WELT erscheint täglich mit einer Ausgabe von Montag bis Freitag.

WELT AM SONNTAG erscheint mit jeweils einer Ausgabe am Samstag und am Sonntag.

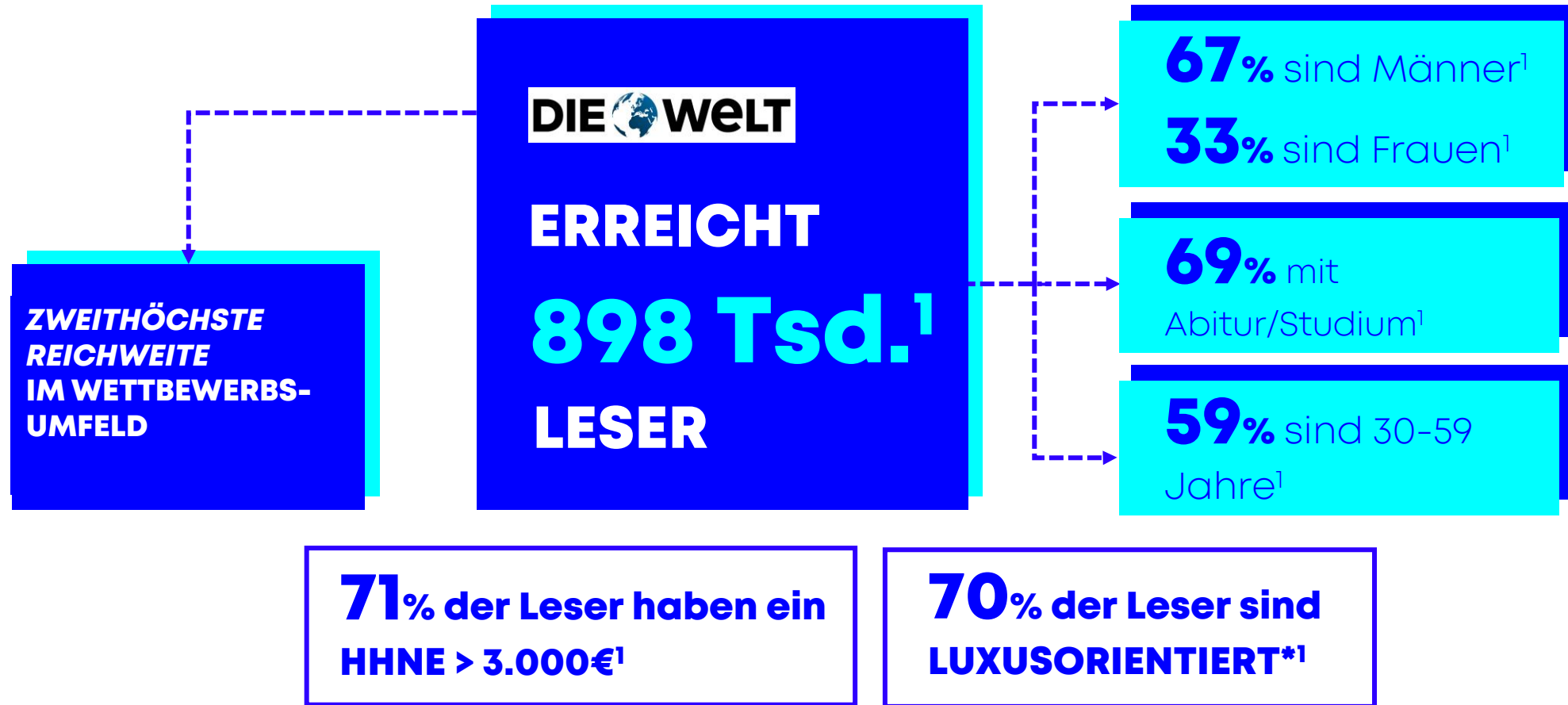
# Die Leser der WELT AM SONNTAG



WELT AM SONNTAG = WELT AM SONNTAG am Sa. + WELT AM SONNTAG am So. inkl. WELT AM SONNTAG Kompakt.

<sup>1</sup>) b4p 2025 I / \* Luxus macht das Leben schöner (voll und ganz / eher)

# Die Leser von DIE WELT



DIE WELT = DIE WELT, Mo.-Fr.

<sup>1</sup>) b4p 2025 I / \* Luxus macht das Leben schöner (voll und ganz / eher)



**Ihre Ansprechpartner  
finden sie HIER.**

konzipiert von  
**media impact** —  
dem kreativsten kundenverstehender  
deutschlands\_