

Die Welt gehört denen,
die neu denken.

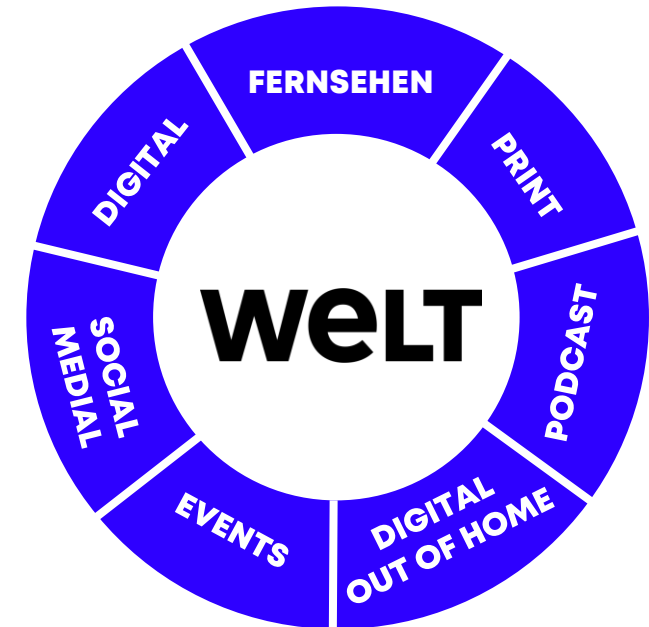
Das ist WELT.

konzipiert von
media impact—
dem kreativsten kundenversteh
deutschlands_

STRAHLKRAFT VON WELT

WELT ist eine
360-grad Medienmarke
und steht für intelligenten
Qualitätsjournalismus.

360 GRAD KOMMUNIKATION



WELT erreicht
37 mio.
Menschen.

WELT setzt Maßstäbe in der Berichterstattung zu Wirtschaft, Finanzen und Politik



Jan Philipp Burgard

Chefredakteur WELT-Gruppe & Bestseller Autor



Ulf Poschardt

Herausgeber WELT, POLITICO, Business Insider



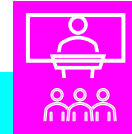
Steffen Schwarzkopf

Chefreporter & Gewinner Deutscher Fernsehpreis 2024

WELT ist einzigartig



Ki-Assistent
WELT GO!

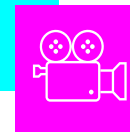


WELT
Wirtschaftsgipfel

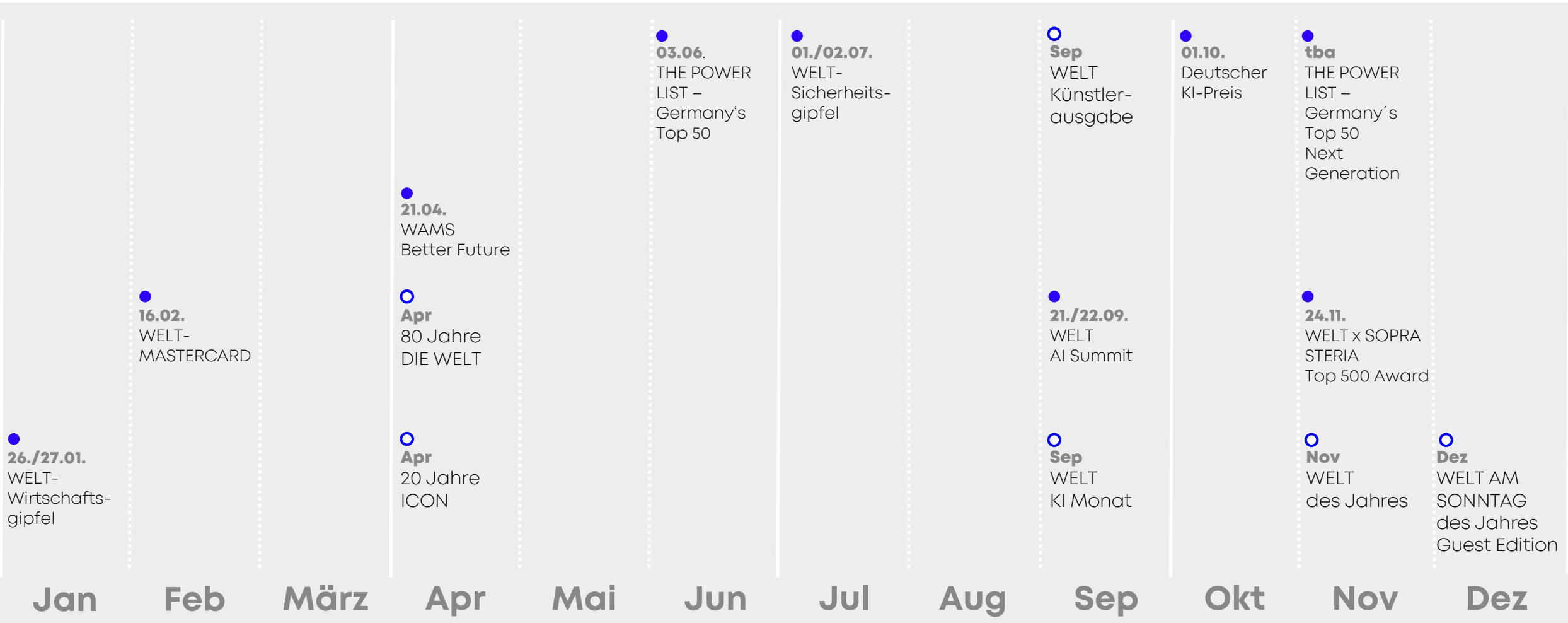
WELT
Künstlerausgabe



Modernstes
TV-Studio



WELT Highlights 2026



● Events ○ Specials

•Stand Nov 2025, vorbehaltlich Änderungen

WELT Crossmedial

Print & Digital

Höchste crossmediale Nettoreichweite



b4p 2025 I; Basis: deutschsprachige Bevölkerung 14+ (70,48 Mio.), Marke pro Monat
WELT = DIE WELT + WELT AM SONNTAG + WELT AM SONNTAG Kompakt + WELT Online + DIE WELT Edition Crossmedial = Print, Digital = Homepage + App (wenn vorhanden),
ohne TV

Das sind unsere crossmedialen Nutzer

3,07 Mio.

Nutzer mit Leitungsfunktion*
im Unternehmen
- und damit deutlich
auf Platz 1



Durchschnittsalter:

47,1 Jahre

Die meisten Leser mit einem
HHNE von > 3.000€

9,88 Mio.

7,96 Mio.

Lesern mit Abitur oder Studium
führend im Wettbewerb



Entscheider wählen WELT

**MIT WELT ERREICHEN SIE NICHT NUR
DIE ENTSCHEIDER – BEI WELT
KOMMEN SIE ZUSAMMEN!**

Ob mit WELT Digital,
WELT AM SONNTAG, DIE WELT oder
spannenden Event- und Roundtable-
Formaten – für jede Botschaft hat
WELT das passende Medium.

WELT CROSSMEDIAL

1,166 Mio. Entscheider¹

WELT DIGITAL

810.000 Entscheider²

WELT PRINT

334.000 Entscheider³

1) LAE 2025, Nutzer/Leser pro Monat

2) LAE 2025, Nutzer pro Monat

3) LAE 2025, Leser pro Ausgabe WELT Print Gesamt

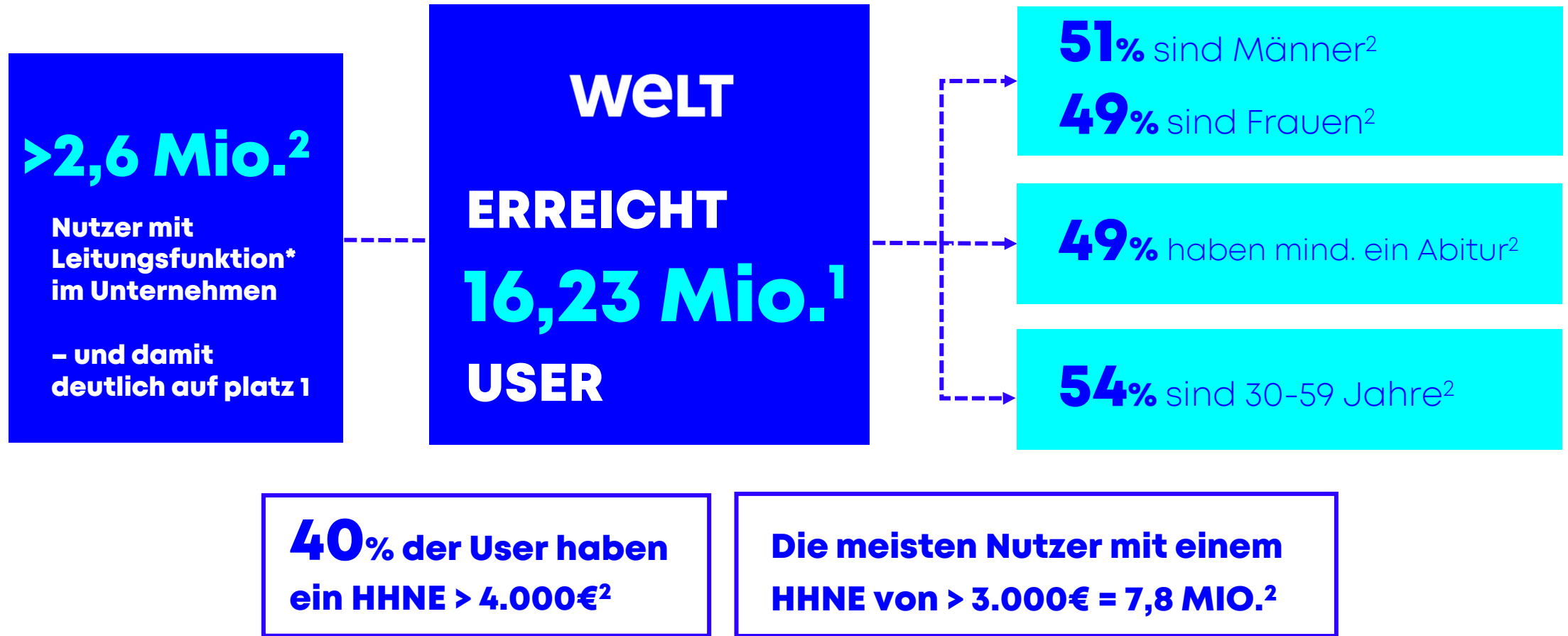
WELT Digital

Print & Digital

WELT DIGITAL

gehört mit **16,23 MIO. Nutzern**
zu den Meistbesuchten
Digitalangeboten in Deutschland

Die Nutzer von WELT DIGITAL



¹⁾ Quelle: AGF X-Reach Juli 2025; Wegen unterschiedlicher Methoden und Datenzeiträume sind Digitalreichweiten-Vergleiche nicht gestattet, auch nicht mit b4p-Vorwahlen, WELT umfasst derzeit nur das Web-Angebot, nicht die Apps

²⁾ Quelle: b4p 2025 I, Nutzer pro Monat, * mindestens Teilbereichsleitung

WELT Print

Print & Digital

Starke journalistische Kompetenz

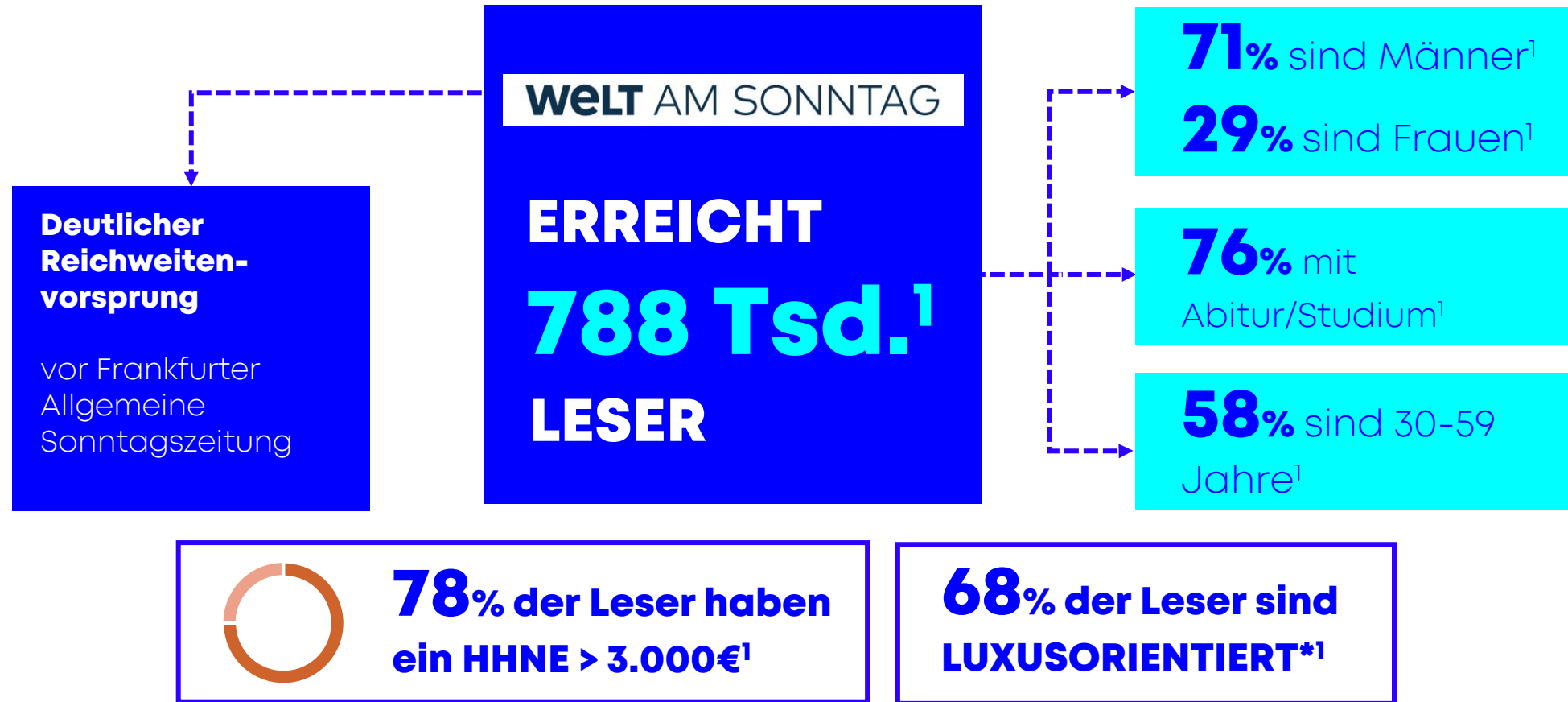
- **WELT AM SONNTAG** ist die wichtigste Wochenendlektüre für anspruchsvolle Leser. Neben starken Investigativgeschichten aus Wirtschaft und Politik, setzt sie regelmäßig Schwerpunkte zu Themen wie KI, Neue Mobilität und Mittelstand sowie Finanzen, Kultur, Stil oder Reise.
- **DIE WELT** bildet von Montag bis Freitag prägnant das Nachrichtengeschehen und die Debatten des Tages ab. In einem schlanken Blatt setzt sie auf pointierte Texte und eine stringente Struktur, die Inhalte zu einem Thema bündelt.



DIE WELT erscheint täglich mit einer Ausgabe von Montag bis Freitag.

WELT AM SONNTAG erscheint mit jeweils einer Ausgabe am Samstag und am Sonntag.

Die Leser der WELT AM SONNTAG



WELT AM SONNTAG = WELT AM SONNTAG am Sa. + WELT AM SONNTAG am So. inkl. WELT AM SONNTAG Kompakt.

¹) b4p 2025 I / * Luxus macht das Leben schöner (voll und ganz / eher)

Die Leser von DIE WELT



DIE WELT = DIE WELT, Mo.–Fr.

¹) b4p 2025 I / * Luxus macht das Leben schöner (voll und ganz / eher)

**Ihre Ansprechpartner
finden sie [HIER](#).**

konzipiert von
media impact —
dem kreativsten kundenverstehender
deutschlands_