

WELT

**BUSINESS
INSIDER**

KÜNSTLICHE INTELLIGENZ

WELT und BUSINESS INSIDER Deutschland setzen neue Standards.

konzipiert von **media impact** —
dem kreativsten kundenverstehender
deutschlands_

KI ALS WEGWEISER

KI ist das verbindende Thema unserer Zeit.

Von Wirtschaft bis Lifestyle, von TV bis Digital. Mit WELT und Business Insider bieten wir starke journalistische Umfeldler, die Orientierung schaffen und Vertrauen stiften. So gelingt zielgerichtete Kommunikation in einem der wichtigsten Zukunftsfelder unserer Zeit.

Sam Altman mit dem AXEL SPRINGER AWARD 2025 ausgezeichnet

Mit Sam Altman, CEO von OpenAI, ehrte Axel Springer am 24.09.2025 im Berliner Verlagshaus eine der prägendsten Stimmen des „Intelligence Age“.



KOMMUNIKATION, WO KI BEWEGT

KI 360° Vermarktung

KI FERNSEHEN

ERSTES KI-NEWS FORMAT

Avatar-moderierte
Sendung

KI DIGITAL

PREMIUM-UMFELD FÜR KI

KI-Channel,
KI-Persona, KI-Story

KI PRINT

IM RELEVANTEN KI- KONTEXT

Redaktionelle
KI-Sonderseite

KI EVENTS

LIVE-EVENTS MIT KI- EXPERTEN

WELT AI Summit,
Deutscher KI-Preis

KI-WELT

WELT setzt mit seiner Rubrik „KI-WELT“ neue Maßstäbe. Es ist die erste deutschlandweite Nachrichtensendung, die vollständig von KI produziert und einem Avatar moderiert wird. Im Mittelpunkt stehen aktuelle Entwicklungen rund um KI, Robotik und Zukunftstechnologien. Alle redaktionellen Inhalte entstehen KI-gesteuert, werden aber journalistisch begleitet. Immer donnerstags, ca. 10:50 und 14:45 Uhr, Länge: ca. 5 Min.

- **Rubriken Sponsoring On Air**
- **Single Spot**
- **Cut-In (in Kombination mit Single Spot)**

Erstes KI-News Format



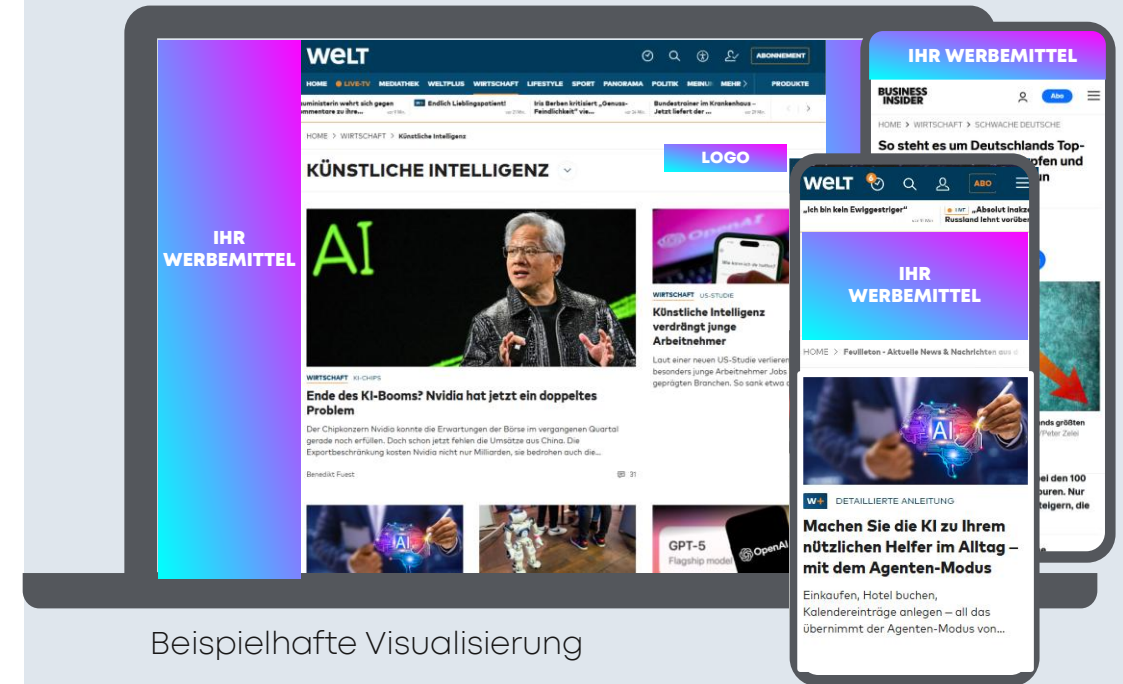
KI-WELT erscheint jeden Donnerstag um ca. 10:50 und 14:45 Uhr, moderiert von einem Avatar. Die erste Sendung von KI-WELT erschien am 31.07.2025.

KI-CHANNEL

Der neue KI-Channel bei WELT und BUSINESS INSIDER bietet Innovationen eine Bühne für Diskurs und Kommunikation und liefert den Usern verlässliche Informationen, Einordnung und Use Cases. Als exklusiver Presenter des KI-Channels präsentieren Sie Ihre Werbemittel sichtbar und erreichen C-Level, Innovatoren, Tech-Affine und Entscheider.

- **WELT KI-Content Presenting:**
600.000 Als/Monat 24.000,00 € Brutto
- **BUSINESS INSIDER KI-Content Presenting:**
200.000 Als/Monat 8.000,00 € Brutto

KI-Presenting



Beispielhafte Visualisierung

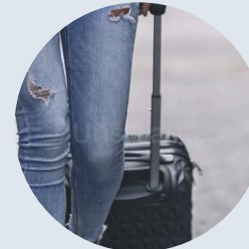
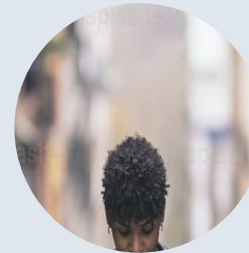
KI-PERSONA

Unsere KI-Persona vereint eine junge, technologieaffine Zielgruppe, die neugierig, trendbewusst und stets am Puls der Innovation ist. Mit Interessen wie Virtual Reality, Künstliche Intelligenz und Consumer Electronics bieten wir Werbekunden einen direkten Zugang zu den Trendsettern von morgen. Präzise modelliert durch Machine Learning und aktiviert über reichweitenstarke Umfelder entstehen Zielgruppenprofile mit maximaler Relevanz und Wirkungskraft.

➤ **WELT KI-Persona Targeting*:**
20,00 € Aufschlag auf Ihre Volumenbuchung

*Formate: frei wählbar, Platzierung: ROP (klassisch oder programmatisch). Preis ist rabatt-, AE- und AR-fähig.

KI-Targeting



GESCHLECHT

Männer 69% und
Frauen 31%



ALTER

18-49 Jahre alt



INTERESSEN

Virtual Reality, Cameras,
Technology & Computing, AI,
Homeoffice, Consumer
Electronics, IAB Technology
& Computing u.a.



SKILLS

Soziales, Neugierig, Technikaffinität,
Trendsetter u.a.



SPOTTED ON

Techbook.de,
Computerbild.de

KI-STORY

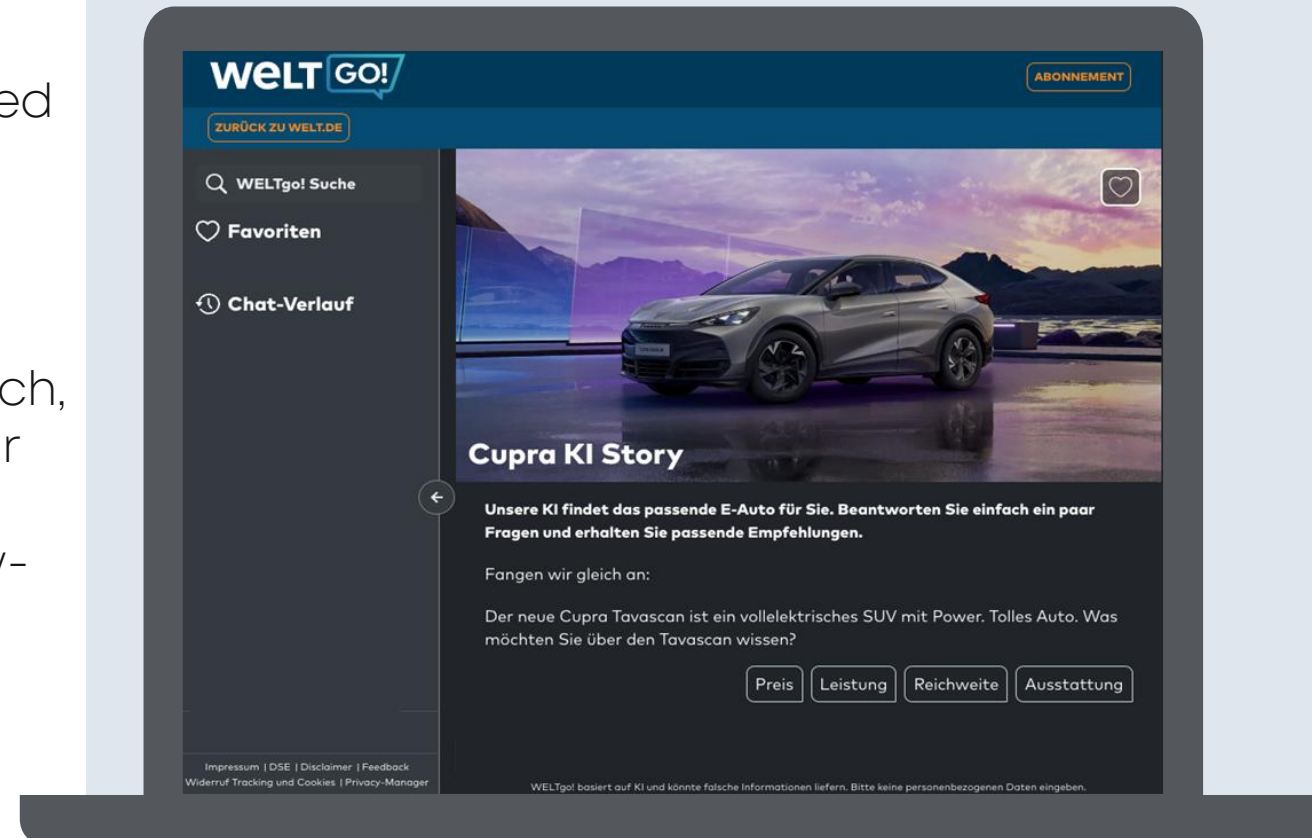
Die interaktive KI-Story auf WELT.de, powered by WELTgo!, reagiert auf jeden User individuell, wie in einem persönlichen Gespräch. Mit KI-gestützten Storytelling-Chatbots machen wir Ihre Markenkommunikation mit unseren Usern dynamisch, interaktiv und hochgradig personalisiert: für eine längere Verweildauer, aktives Engagement, Produkteinbindung und Know-how.

➤ **WELT KI-Story¹:**
120.000 € Brutto² / 10.500.000 garantierte Als

¹ KI-Story Kampagnenlaufzeiten: 6 Wochen. Eine Vorlaufzeit von 4 Wochen ist für den Start der Kampagnen vorgesehen. Bei KI-Stories aus dem Pharmabereich ist eine vorherige Prüfung und Freigabe durch Legal erforderlich.

² Paketpreise SR- und AE-fähig; zzgl. Kreationskosten inklusive Tech-Fee (diese sind nicht Rabatt- und AE-fähig); 10.000 €

KI-Story



Beispielhafte Visualisierung: Ein KI-Chatbot für den individuellen Dialog zwischen Ihrer Marke und den WELT-Usern.

KI-SONDERSEITE

Mit der monatlichen Sonderseite ‚Künstliche Intelligenz‘ bietet die WELT AM SONNTAG eine einzigartige Plattform für alle Aspekte dieses Zukunftsthemas.

Von Forschung und Start-ups bis hin zu Ethik und Gesellschaft. Ihre Marke erreicht Entscheider und Meinungsführer im richtigen Umfeld.

➤ **¼ Seite quer:**
WELT AM SONNTAG 40.050 € Brutto*

KI in WELT Print



Beispielhafte Visualisierung

*Weitere Formate wählbar.

KI-EVENTS

Der **WELT AI SUMMIT** vereint Spitzenkräfte und ExpertInnen aus Wirtschaft, Wissenschaft sowie Politik aus Deutschland, Europa und den USA im Axel Springer HQ unter Einhaltung der Chatham House Rule und versteht sich strategisch als Brücke zwischen Europa und den USA.

Seit sieben Jahren verleiht WELT einen der größten KI-Preise in Europa, den **Deutschen KI-Preis**. Für Forschung, Wissenstransfer, verantwortungsvolle Nutzung und Fortschritt in Wirtschaft, Gesellschaft und am Standort Deutschland.

- **Mit fundierter crossmedialer Berichterstattung:** Ihre Marke im Fokus der KI-Debatte mit einer Anzeige im crossmedialen Event Spezial

KI-Eventreihe

AI WELT
SUMMIT



EURE ANSPRECHPARTNER

finden Ihr **hier**.



Follow us on LinkedIn!



Media Impact GmbH & Co. KG | Zimmerstraße 50 | 10888 Berlin



www.mediaimpact.de

WELT

media **impact**