
REISEZIELE 2023

Ein Magazin in WELT HAMBURG und BILD NORD

am 24.03. und 24.11.2023

DAS KONZEPT

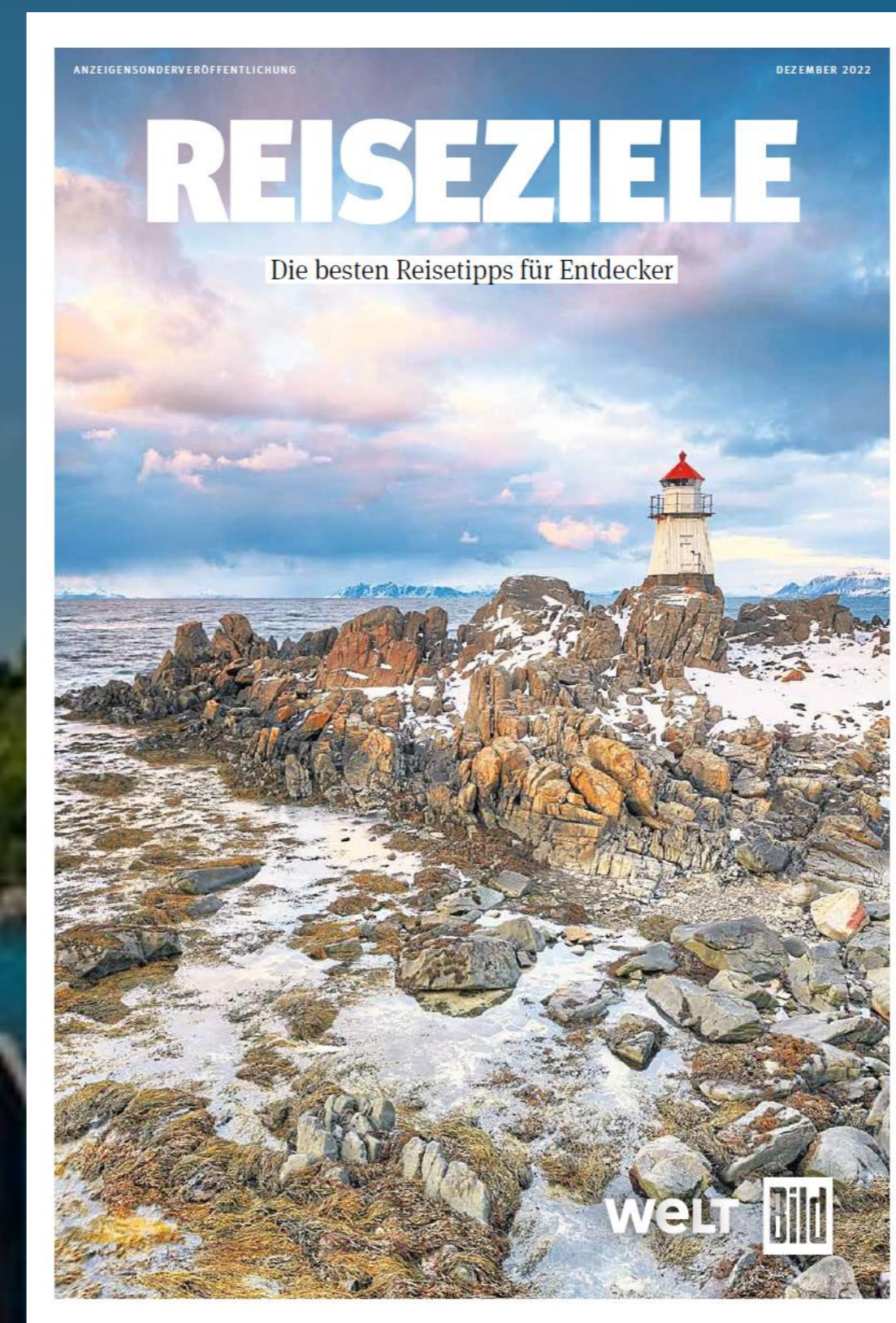
Die Deutschen reisen gerne und viel.

Das Magazin **Reiseziele** bietet einen Überblick über **Ferienregionen im In- und Ausland**: z. B. Wellness- und Wanderhotels, Pauschal- und Individualangebote, Familien- und Singlereisen, nah und fern.

Beigelegt wird das Magazin in **BILD HAMBURG UND DER NORDEN, BILD HANNOVER, BILD BREMEN** und **WELT Hamburg**.

Zusätzlich erscheint das Magazin auch als crossmediale Sonderveröffentlichung im Regiochannel auf **BILD.de** und **WELT.de**.

In hochwertiger redaktioneller Aufmachung sprechen Sie mit Ihrer Anzeige in diesem Umfeld bis zu **1,2 Mio. Leserinnen und Leser** und bis zu **6,4 Mio. Unique Userinnen und User** auf den entsprechenden Regiochannels an und liefern Inspiration für die Urlaubsplanung!



Cover Reiseziele Dez. 2021 und 2022



TERMINE & ÜBERBLICK

Belegung für alle vier Ausgaben in BILD HAMBURG UND DER NORDEN, BILD HANNOVER, BILD BREMEN, WELT Hamburg inkl. digitaler Verlängerung auf BILD.de in den entsprechenden Regiochannels sowie auf WELT.de im Regiochannel Hamburg

Druckauflage:	292.216 Exemplare
Reichweite:	1,2 Mio. Leserinnen und Leser (Print) bzw. 6,4 Mio. Userinnen und User (digital)
Umfang:	16-20 Seiten
Erscheinungstermine:	24.03. und 24.11.2023
Anzeigenschlüsse:	24.02. und 27.10.2023
Druckunterlagenschlüsse:	10.03. und 10.11.2023

Terminänderungen vorbehalten

Verbreitungskarte



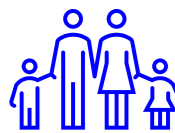
REISE- UND UNTERNEHMUNGSLUSTIG



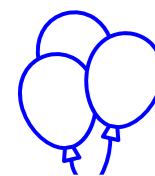
(Sehr) starkes Lese-Interesse: **54%** unserer Leser studieren die Themen Urlaub und Reisen in Zeitschriften und Zeitungen.



63% unserer Leser gehen in ihrer Freizeit regelmäßig in Freizeitparks und Freizeitcenter.²



Familiäre Auszeiten werden von unseren Lesern sehr genossen. **77%** von ihnen ist es wichtig, viel mit der Familie gemeinsam zu unternehmen.¹



Mit einem Wert von **23%** haben fast ein Viertel unserer Leser Kinder unter 18 Jahren im Haushalt.



48% unserer Leser lassen es sich gerne gutgehen und nutzen in ihrer Freizeit regelmäßig Wellness-Angebote.²



Unsere Leser sind aktiv! **53%** gehen gerne regelmäßig Wandern, Rad fahren oder Mountainbiken.³

alleinige/hauptsächliche Entscheider bei der Planung/Buchung von Reisen

64

(sehr) starkes Produktinformationsinteresse für Reisen

61

Reisende in den letzten 12 Monaten (mind. 1 Reise)

48

Verreisten in den letzten 12 Monaten innerhalb Deutschlands und Europas

42

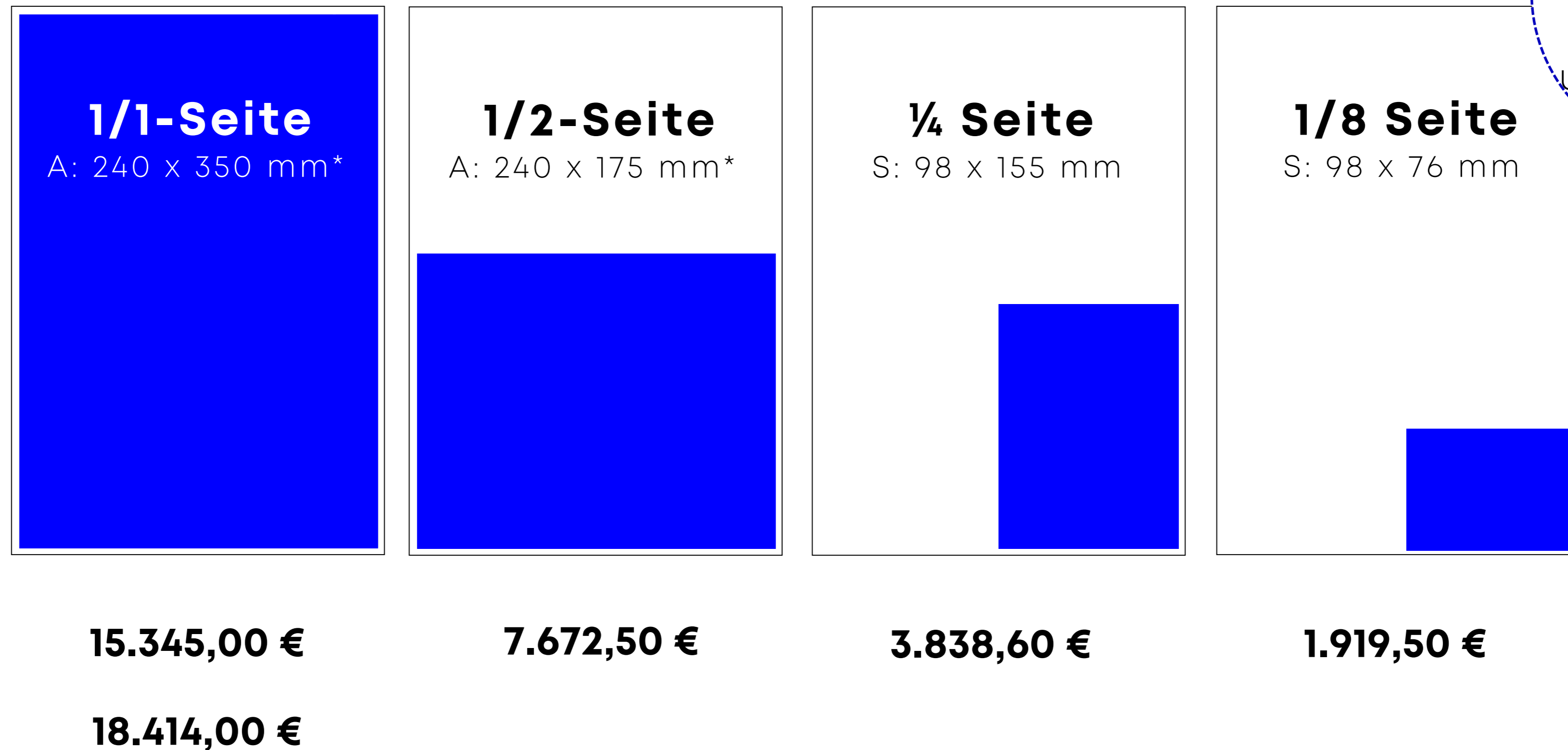
Buchung der nächsten Urlaubsreise bereits geplant*

29

Planung von Urlaub 4-6 Monate im Voraus

22

FORMATE UND CROSSMEDIA-PREISE



Ihre Anzeige erscheint automatisch auf **BILD.de** und **WELT.de** **

Preise gelten als Ergänzung zu den beiden Preislisten BILD Nr. 77 sowie zur WELT Nr. 101, beide gültig ab 01.01.2023. Preise sind rabatt- und AE-fähig. Zzgl. MwSt.
*Beschnittzugabe bei Anzeigen im Anschnitt an allen Seiten 5 mm.
**auf den entsprechenden Regiochannels BILD.de sowie auf dem Hamburger Regiochannel von WELT.de

ADVERTORIALS

Nutzen Sie das Advertorial für Ihren Auftritt im redaktionellen Look and Feel!

Die Gestaltung mit Ihrem Bild- und Textmaterial sowie ein Korrekturlauf sind im Festpreis bereits inkludiert.

- 1/1-Seite: 10.741,50 €
- 1/2-Seite: 5.371,30 €

inkl. digitale Verlängerung auf dem jeweiligen Regiochannel von Bild.de sowie WELT.de

Anlieferung PR-Material:

- 10 Werkstage vor Druckunterlagenschluss (siehe Seite 3)

Inselglück, Wattenmeer und frische Brise

Pellworm: Weit, aber nicht weit weg...

374 Quadratkilometer Insel-Beschaulichkeit. Doch, Wies, das Watt vor der Haustür. Das ist die Nordseeinsel Pellworm zwischen Ahrenum und Nordstrand. Hier rücken die Ufer hin und her, Heide und Zierdruck bleiben auf dem Festland zurück. Der Urlaub und die Erlebnismomente begleiten, wenn man den Fuß auf die Insel setzt hat. Der Blick auf die schneebedeckte Weite des Meeres lässt einen wieder zu sich selbst kommen. Die Nordfriesen lieben es ge...

mittellich - doch natürlich gibt's hier auch jede Menge zu erleben und viel zu Gucken sowie so. Zum Beispiel für Seemens-Freunde: Weil das Eiland mitten im Nationalpark Wattenmeer so dünn besiedelt ist und auf vielfältig ausgeglichener Naturlandschaft geachtet wird, wird diese Mäher mit einem gigantischen Saurebrennwald. Man kann auch herrlich bummeln in kleinen Geschäften und Kunsthandwerker-Ateliers oder sich entspannen bei einem Auserwähltem im malerischen Seehausen der Insel. Zum Aufwärmen nach einem langen Spaziergang an der frischen Seeluft wird einem ein Phantasi...

er angebot. Aber Vorsicht: Im kalten Schlamm unter einer großen Schale hat ein ordentlicher Schuss Rum...

ragt der Friesen. Bei Musik und leckerem Essen lockert dann die sommerliche Hitze. Das festlich entzückende Leuchte Feuer soll dem Winter ein Ende setzen.

Viel Spaß auf Ihrer neuen Lieblingsinsel!

Wussten Sie erst? Der 21. Februar gilt als heimlicher Nationalfe...

Beispiele Advertorials

DURCHATMEN IN DER SÜDEHEIDE GIFHORN

PER RAD AUF KLOSTER- UND MÖHLENTOUR

RAUF AUF'S RAD, REIN IN DIE NATUR

VIOLETTE HEIDEFRUCHT

GUTES ESSEN - GUTER URLAUB

14 MÖHLEN UND SCHBUE OTTER

Spannende Ziele sind beispielsweise das Internationale Mühlenmuseum und das Otter-Zentrum. Im Gifhorner Mühlenmuseum beginnt man sich auf eine Reise durch elf Länder dieser Erde. Die 14 Mühlen sind funktionstüchtig und präsentieren sich in Originalgröße, darunter die mächtigste...

Das ist ziemlich leicht in der weiten Landschaft und den unangefahrenen Heideorten in der Südeheide Gifhorn, dem Südkorridor zur Lüneburger Heide. Fernab vom Gedränge der Städte kann man hier entspannt durcharbeiten. Nur ein paar kurze Autostunden und man sitzt am Seeufer, auf dem Rad oder auf einer ruhigen Bank in der weiten Heide Landschaft.

Zu jeder Jahreszeit lädt die Heide zu wunderschönen Spaziergängen ein. Hier kann man sich angetanem feinem Sand, kultigen Kiefern und hübscher Heidepracht erfreuen. Die Heide hat bei Wahrheitszeit ist das größte Heidegebiet der Region. Der rechteckige Schuttdamm aus dem 12. Jahrhundert ist der Mittelpunkt der Heidefläche und ein schöner Rastort.

Die Urlaubsregion verwehlt außerdem mit gutem Essen, Regalmilch ist hier ebenso wie es wird Wert gelegt auf handwerkliche Tradition. Da man kann sich in dem schönen Heide- und Landschafts erleben.

Informations und Buchungen:
Südeheide Gifhorn GmbH, Marktplatz 1, 38519 Gifhorn, Tel. 05191 937800, info@suedheide-gifhorn.de, www.suedheide-gifhorn.de

TECHNISCHE DATEN

Heftformat:	240 mm Breite, 350 mm Höhe, Bund geheftet
Druckverfahren:	Rollenoffsetdruck (Coldset)
Digitale Druckvorlagen:	nicht separierte Bilddaten mit 200 dpi PDF/X-3
Digitale Datenübermittlung:	http://transfer.axelspringer.de
Farbaufbereitung:	Farbprofil ISOnewspaper26v4.icc
Digitalproof:	für einen farbverbindlichen Druck ist ein farbangepasstes und sachlich richtiges Digitalproof in FOGRA-Medienkeil CMYK V3.0 erforderlich (ISO 12647-3:2005). Standproof im Maßstab 1:1
Schriftgröße:	Positiv, 1-farbig: mind. 6 pt, Negativ und mehrfarbig: mind. 8 pt, halbfett
Linienstärke:	Positiv, 1-farbig: mind. 0,2 mm, Negativ und mehrfarbig: mind. 0,3 mm
Passertoleranz:	0,3 mm
Beschnittzugabe:	bei Anzeigen im Anschnitt an allen Seiten 5 mm, in denen keine motivwichtigen Elemente enthalten sein dürfen
Beschnittsicherheit:	Gestaltungselemente sollten einen Abstand von mind. 8 mm zur Formatbegrenzung des Heftes haben

KONTAKT

Rainer Domke

Head of Advertising BILD Nord

Axel Springer SE

Axel-Springer-Platz 1

20350 Hamburg

M +49 151 27717350

rainer.domke@axelspringer.com